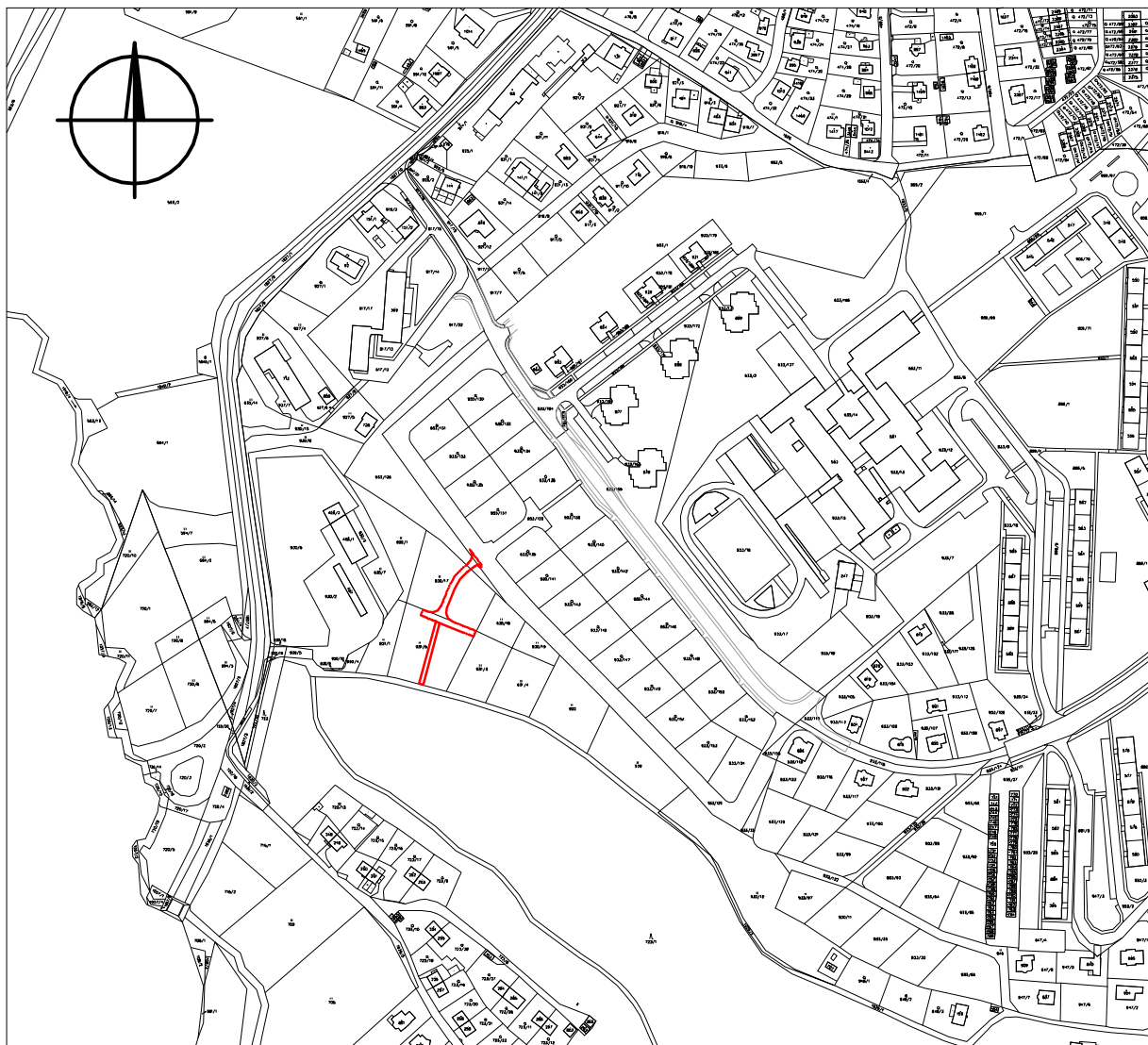


VRCHLABÍ - LIŠČÍ KOPEC - JIH III.

TECHNICKÁ VYBAVENOST PRO RD

SO.01 KOMUNIKACE A CHODNÍKY



Zodp. projektant Ing. S. Janák	Vypracoval	Č. zakázky 009/12	DiK Janák, s.r.o. Dopravně inženýrská kancelář Revoluční 207 TRUTNOV
Místo Vrchlabí	Kraj Královéhradecký	Datum 03.2012	
Investor Město Vrchlabí			Stupeň DSP a DZS
VRCHLABÍ - LIŠČÍ KOPEC - JIH III. TECHNICKÁ VYBAVENOST PRO RD SO.01 KOMUNIKACE A CHODNÍKY			